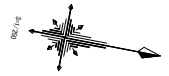


平面図 S=1/250

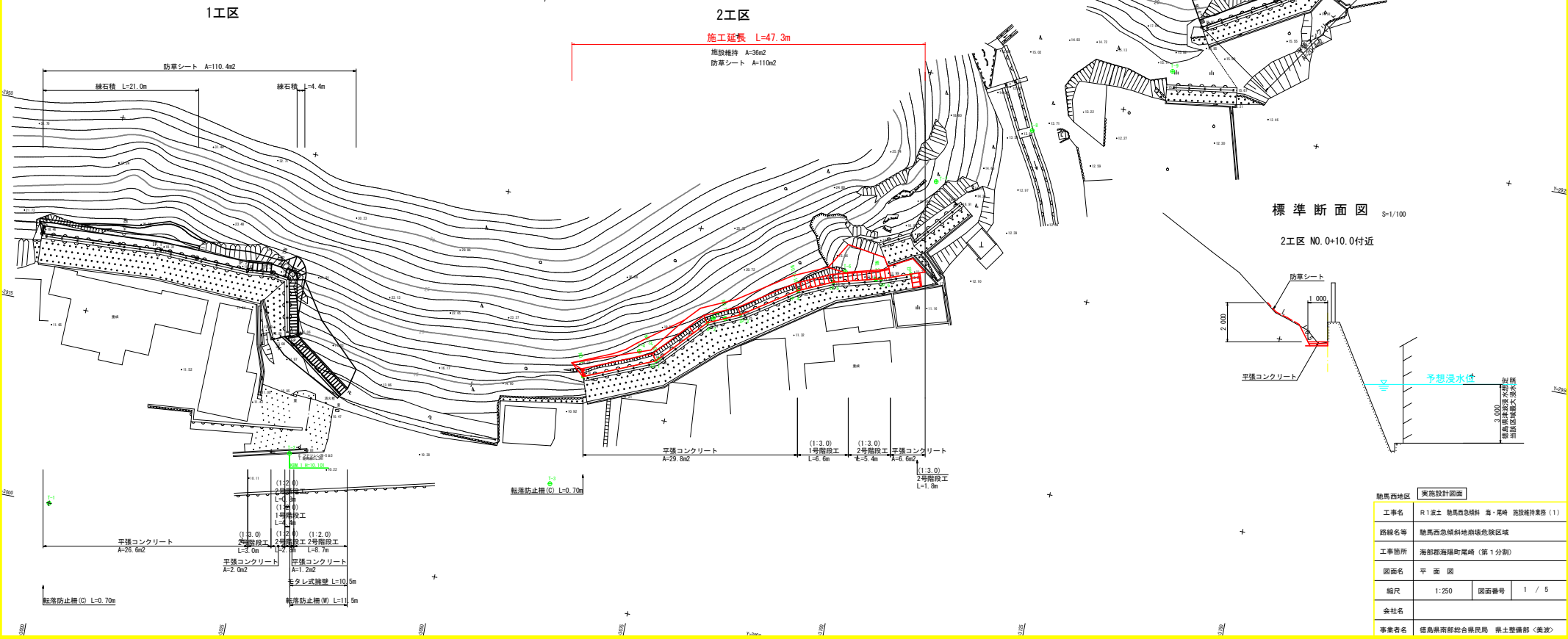


点名	X座標	Y座標	Z座標
T-1	3000.000	3000.000	10.000
T-2 (KBM 1)	3028.893	2988.005	10.101
T-3	3082.202	2985.589	10.474
T-4	3070.251	2986.842	11.765
T-5	3078.689	2980.953	17.915
T-6	3084.075	2951.962	14.296
T-7	3103.298	2938.510	19.699
T-8	3114.078	2929.809	13.853
T-9	3130.230	2919.046	15.308
T-10	3132.721	2912.664	19.138
T-11	3143.185	2905.859	19.011
T-12	3153.448	2885.675	23.569
T-13 (KBM 2)	3163.336	2878.574	18.894
T-14	3182.867	2913.961	13.866
T-15	3185.347	2964.296	11.107

点名	X座標	Y座標
NO.0	2992.666	2966.410
IP.1	3007.955	2965.576
IP.2	3019.261	2966.037
IP.3	3022.319	2965.759
IP.4	3024.654	2965.093
EP	3026.130	2973.358
NO.0+10	3002.651	2965.865
NO.1	3012.639	2965.767
NO.1+10	3022.618	2965.902

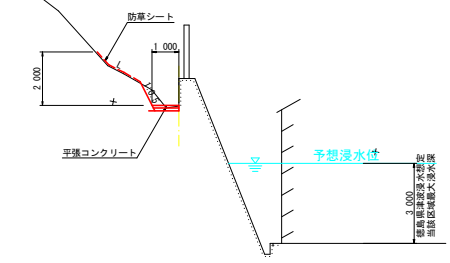
点名	X座標	Y座標
NO.0	3063.761	2971.362
IP.1	3072.510	2967.664
IP.2	3078.037	2961.659
IP.3	3081.970	2959.868
IP.4	3088.547	2955.496
IP.5	3092.821	2953.558
IP.6	3098.745	2951.990
EP	3102.334	2950.667
NO.0+10	3072.850	2967.295
NO.1	3080.167	2960.689
NO.1+10	3088.657	2955.446
NO.2	3098.068	2952.169

点名	X座標	Y座標
NO.0	3132.843	2912.823
IP.1	3143.368	2906.713
IP.2	3147.724	2899.434
IP.3	3150.261	2893.301
IP.4	3152.225	2889.870
IP.5	3154.931	2888.014
EP	3156.044	2882.050
NO.0+10	3141.491	2907.602
NO.1	3147.389	2899.994
NO.1+10	3151.607	2890.949
NO.2	3155.936	2882.631



標準断面図 S=1/100

2工区 NO.0+10.0付近



実施設計図面	
工事名	R1波士 馳馬西急傾斜地崩壊危険区域
路線名等	海部郡海陽町尾崎 (第1分割)
工事箇所	海部郡海陽町尾崎 (第1分割)
図面名	平面図
縮尺	1:250
図面番号	1 / 5
会社名	
事業者名	香島県南総合市民局 県土整備部 <美波>

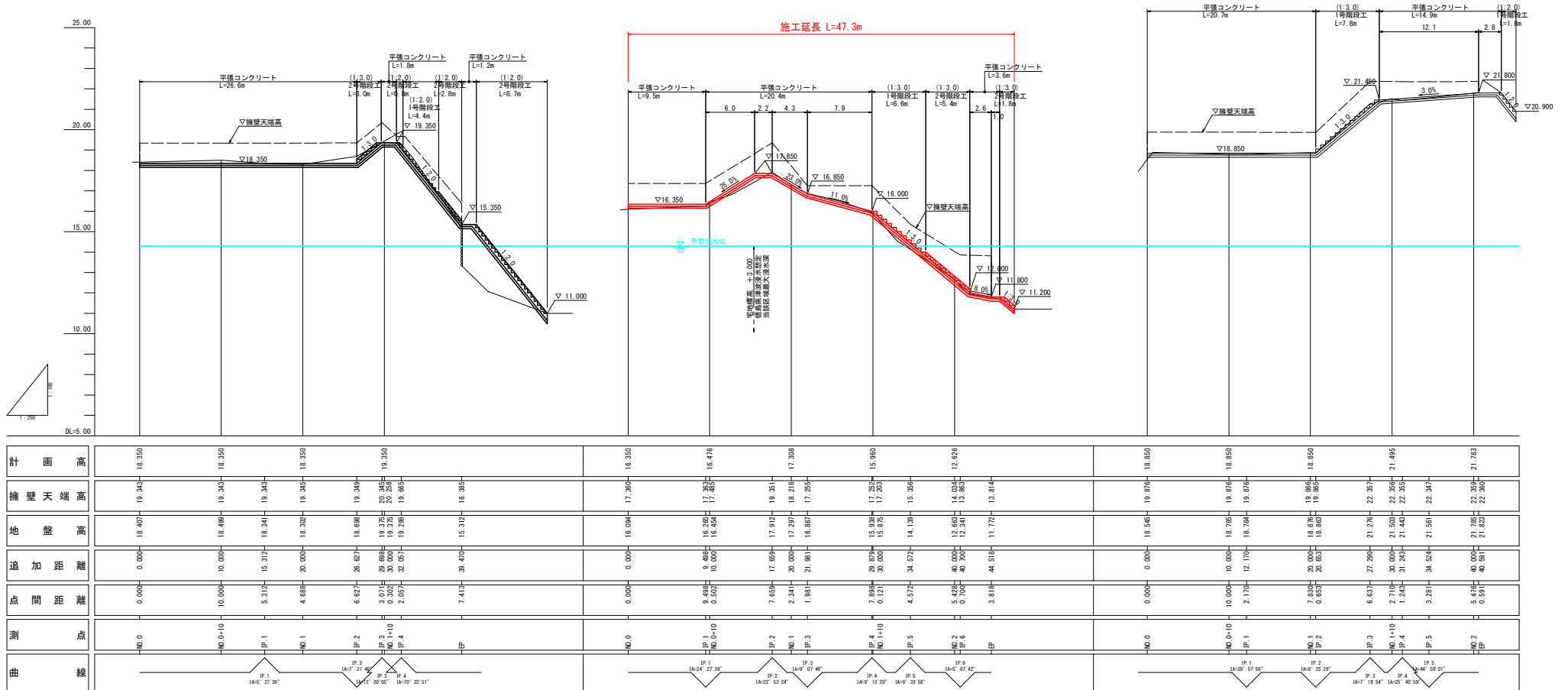
縦断図

Vs=1/100
Hs=1/250

3工区

1工区

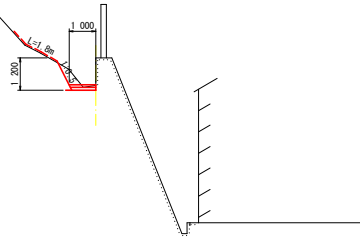
2工区



計画高	18.350							16.350							18.850											
擁壁天端高	19.343	18.345	18.350	19.343	19.349	19.350	19.350	17.360	17.365	17.365	17.365	17.365	17.365	17.365	19.876	18.876	18.850	19.876	19.876	19.876	19.876	21.800	21.800	21.800	21.800	
地盤高	18.407	18.499	18.345	18.341	18.302	18.688	18.988	16.094	16.265	16.454	16.657	17.012	17.351	17.622	18.545	18.785	18.794	18.794	18.794	18.794	21.276	21.525	21.525	21.525		
追加距離	0.000	10.000	5.372	15.972	20.000	26.627	29.688	0.000	0.868	10.000	17.291	20.000	21.981	29.679	0.000	10.000	2.170	12.170	20.000	20.653	27.290	30.000	31.243	34.524		
点間距離	0.000	10.000	5.372	15.972	20.000	26.627	29.688	0.000	0.868	10.000	17.291	20.000	21.981	29.679	0.000	10.000	2.170	12.170	20.000	20.653	27.290	30.000	31.243	34.524		
測点	NO.0	NO.0+10	IP.1	IP.2	IP.3	IP.4	EP	NO.0	IP.1	NO.0+10	IP.2	IP.3	IP.4	NO.1+10	IP.5	EP	NO.0	NO.0+10	IP.1	IP.2	IP.3	NO.1+10	IP.4	IP.5	NO.2	EP
曲線			IP.1 14°5' 27'38"	IP.2 14°7' 31'45"	IP.3 14°5' 29'49"	IP.4 14°30' 22'31"		IP.1 14°34' 37'38"	IP.2 14°22' 52'24"	IP.3 14°5' 07'49"	IP.4 14°9' 12'20"	IP.5 14°9' 33'58"		IP.1 14°34' 37'38"	IP.2 14°5' 07'49"	IP.3 14°22' 52'24"	IP.4 14°5' 29'49"	IP.5 14°30' 22'31"		IP.1 14°34' 37'38"	IP.2 14°5' 07'49"	IP.3 14°22' 52'24"	IP.4 14°5' 29'49"	IP.5 14°30' 22'31"		

実施設計図面	
工事名	R1波土 馳馬西急傾斜 溝・尾崎 建設維持業務 (1)
路線名等	馳馬西急傾斜地崩壊危険区域
工事箇所	海部郡海陽町尾崎 (第1分割)
図面名	縦断図
縮尺	Vs=1/100 Hs=1/250
図面番号	2 / 5
会社名	
事業者名	徳島県南西部総合市民局 県土整備部 <美波>

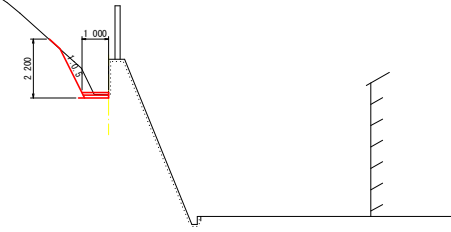
NO. 0+10
GH=16.454
FH=16.476



盛土	---
掘削(土砂)	0.4
掘削(軟岩1)	---
床掘(土砂)	---
床掘(軟岩1)	---
埋戻(D)	---
法面整形(土砂)	0.9
法面整形(軟岩1)	---
伐開	3.9

DL=8.000

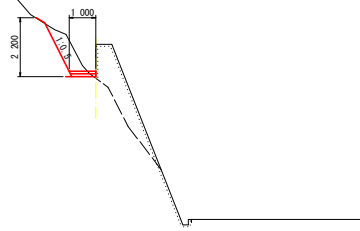
NO. 1+10
GH=15.875
FH=15.960



盛土	---
掘削(土砂)	0.7
掘削(軟岩1)	---
床掘(土砂)	---
床掘(軟岩1)	---
埋戻(D)	---
法面整形(土砂)	1.8
法面整形(軟岩1)	---
伐開	3.2

DL=8.000

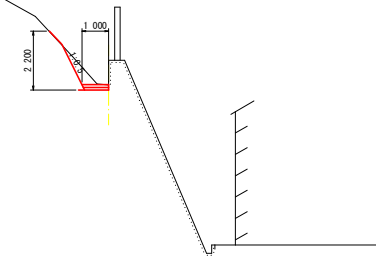
NO. 0
GH=16.094
FH=16.350



盛土	---
掘削(土砂)	1.1
掘削(軟岩1)	---
床掘(土砂)	---
床掘(軟岩1)	---
埋戻(D)	---
法面整形(土砂)	2.0
法面整形(軟岩1)	---
伐開	3.3

DL=8.000

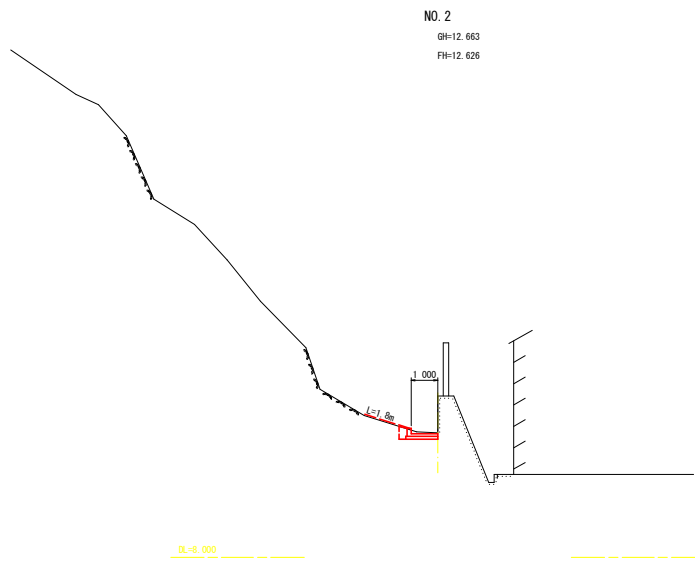
NO. 1
GH=17.297
FH=17.308



盛土	---
掘削(土砂)	0.6
掘削(軟岩1)	---
床掘(土砂)	---
床掘(軟岩1)	---
埋戻(D)	---
法面整形(土砂)	1.6
法面整形(軟岩1)	---
伐開	3.1

DL=8.000

実施設計図面	
工事名	R1波土 馳馬西急傾斜 滝・尾崎 建設維持業務(1)
路線名等	馳馬西急傾斜地崩壊危険区域
工事箇所	海部郡海陽町尾崎(第1分割)
図面名	横断図(2工区(1/2))
縮尺	1:100 図面番号 3 / 5
会社名	
事業者名	岐阜県西部総合県民局 県土整備部 <奥波>

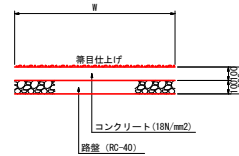


盛土	---
掘削(土砂)	0.4
掘削(軟岩1)	---
基礎(土砂)	---
床層(軟岩1)	---
埋戻(D)	0.1
法面整形(土砂)	---
法面整形(軟岩1)	---
伐削	2.8

駒馬西地区		実施設計図面	
工事名	R1波土 駒馬西急傾斜 海・尾崎 建設維持業務(1)		
路線名等	駒馬西急傾斜地崩壊危険区域		
工事箇所	海部郡海陽町尾崎(第1分割)		
図面名	横断図(2工区(2/2))		
縮尺	1:100	図面番号	4 / 5
会社名			
事業者名	群馬県南部総合振興局 県土整備部 <奥波>		

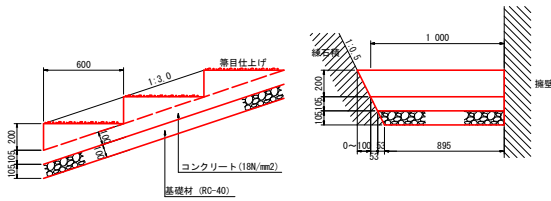
構造図

平張コンクリート S=1/20



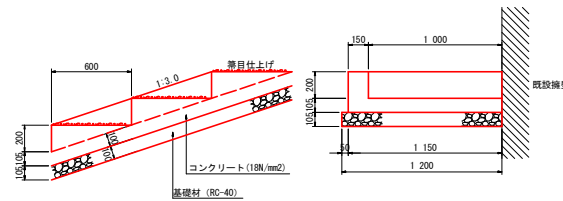
名称	規格	数量	m2当り
コンクリート	18N/mm2	1.00	m2
路盤	RC-40	1.00	m2
目地材	t=10mm	0.01	m2

1号階段工(1:3.0) S=1/20



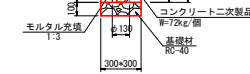
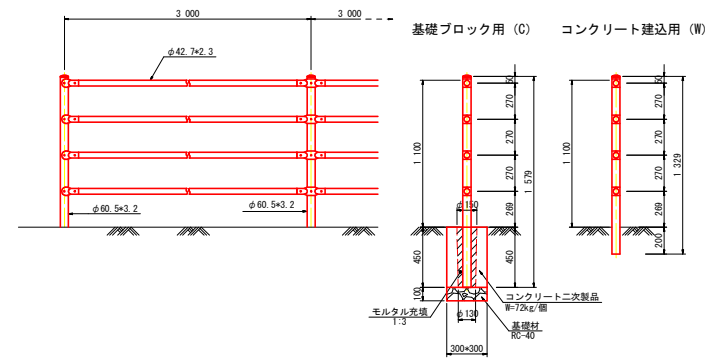
名称	規格	数量	m当り
コンクリート	18N/mm2	0.21	m3
型枠	一般 小型	0.35	m2
基礎材	RC-40	0.97	m2

2号階段工(1:3.0) S=1/20



名称	規格	数量	m当り
コンクリート	18N/mm2	0.25	m3
型枠	一般 小型	0.94	m2
基礎材	RC-40	1.26	m2

転落防止柵 S=1/20



実施設計図面	
工事名	R1波土 馳馬西急傾斜地崩壊危険区域 海・尾崎 道路維持養護 (1)
路線名等	馳馬西急傾斜地崩壊危険区域
工事箇所	海部郡海陽町尾崎 (第1分割)
図面名	構造図
縮尺	図示 図面番号 5 / 5
会社名	
事業者名	群馬県南都総合市民局 県土整備部 <奥波>

注) 1. 特記なきコンクリートはσck≧18N/mm2とする。
2. 特記なき基礎材は再生砕石RC-40とする。